

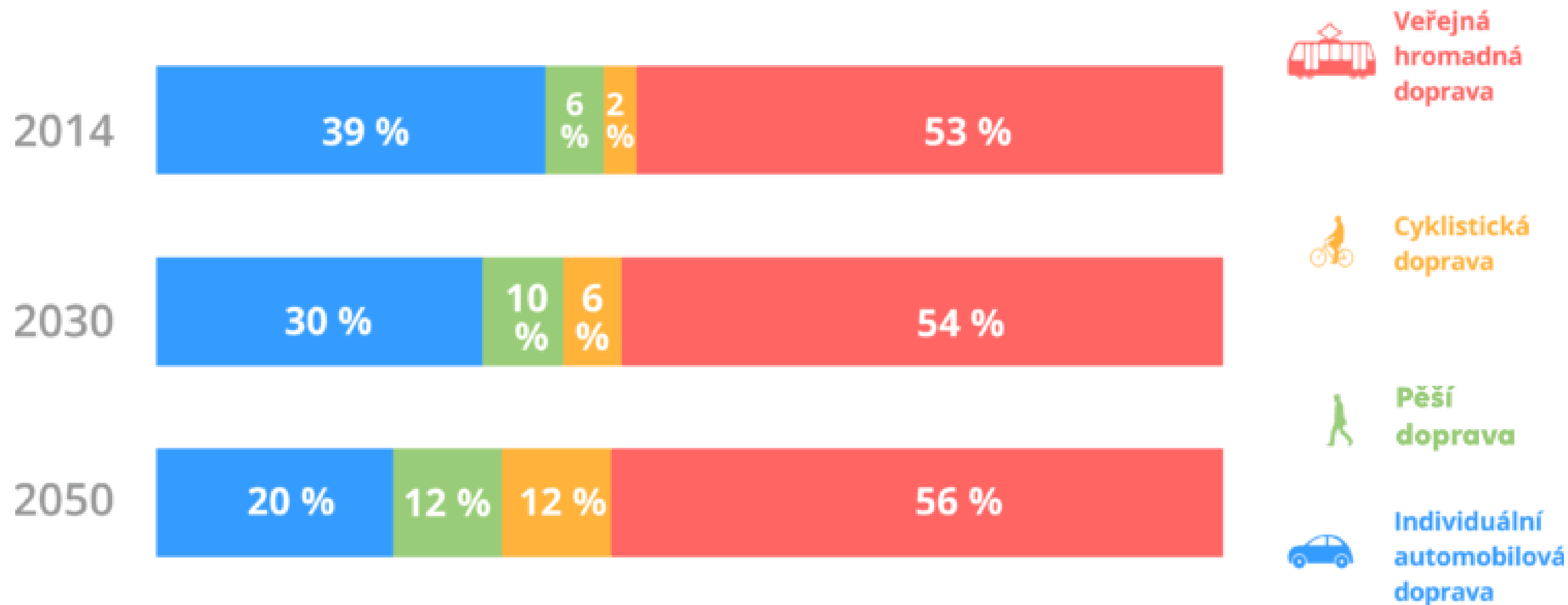
**B | R | N | O**

# **Strategie rozvoje cyklistické dopravy**

*45. setkání PSpBB*

*(5. 2. 2026)*

## Proč se věnujeme cyklistické dopravě?



# Cyklodoprava ve strategiích města...

- **Plán zdraví města Brna (OZ)**

*cyklodoprava = zdravější obyvatelé, méně hluku*

- **Příprav Brno (OŽP)**

*cyklodoprava = čistší ovzduší*

- **Koncepce sportu města Brna (OS)**

*cyklodoprava = kladný vztah ke sportu*

- **Strategie Brno 2050 (OSRS)**

- *cyklodoprava = prosperující město*

BRNO?

/ koncepce  
rozvoje  
cyklistiky  
jmk 2030 /



**Koncepce městské a  
aktivní mobility pro  
období  
2021-2030**

## Proč nová strategie?

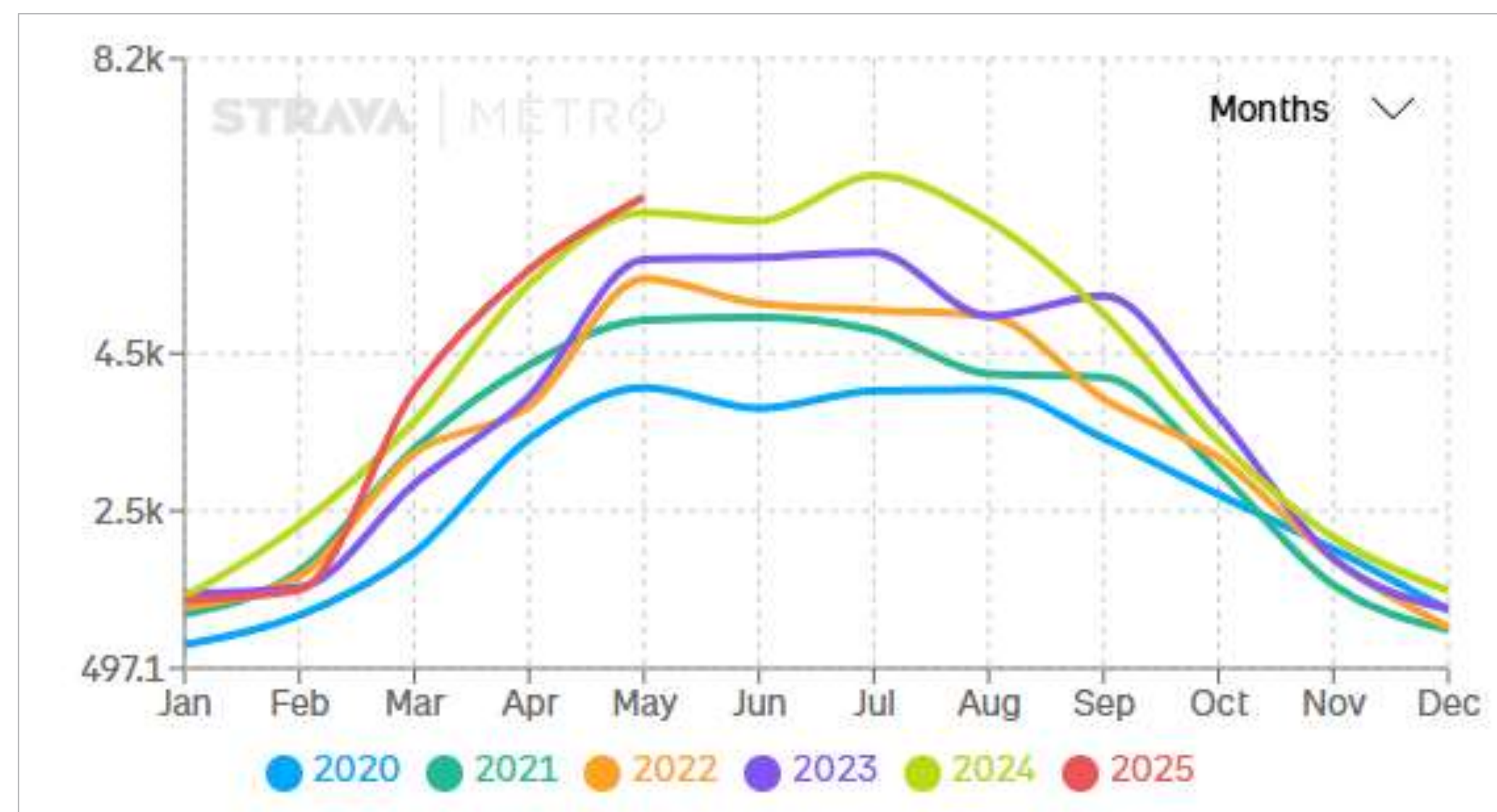
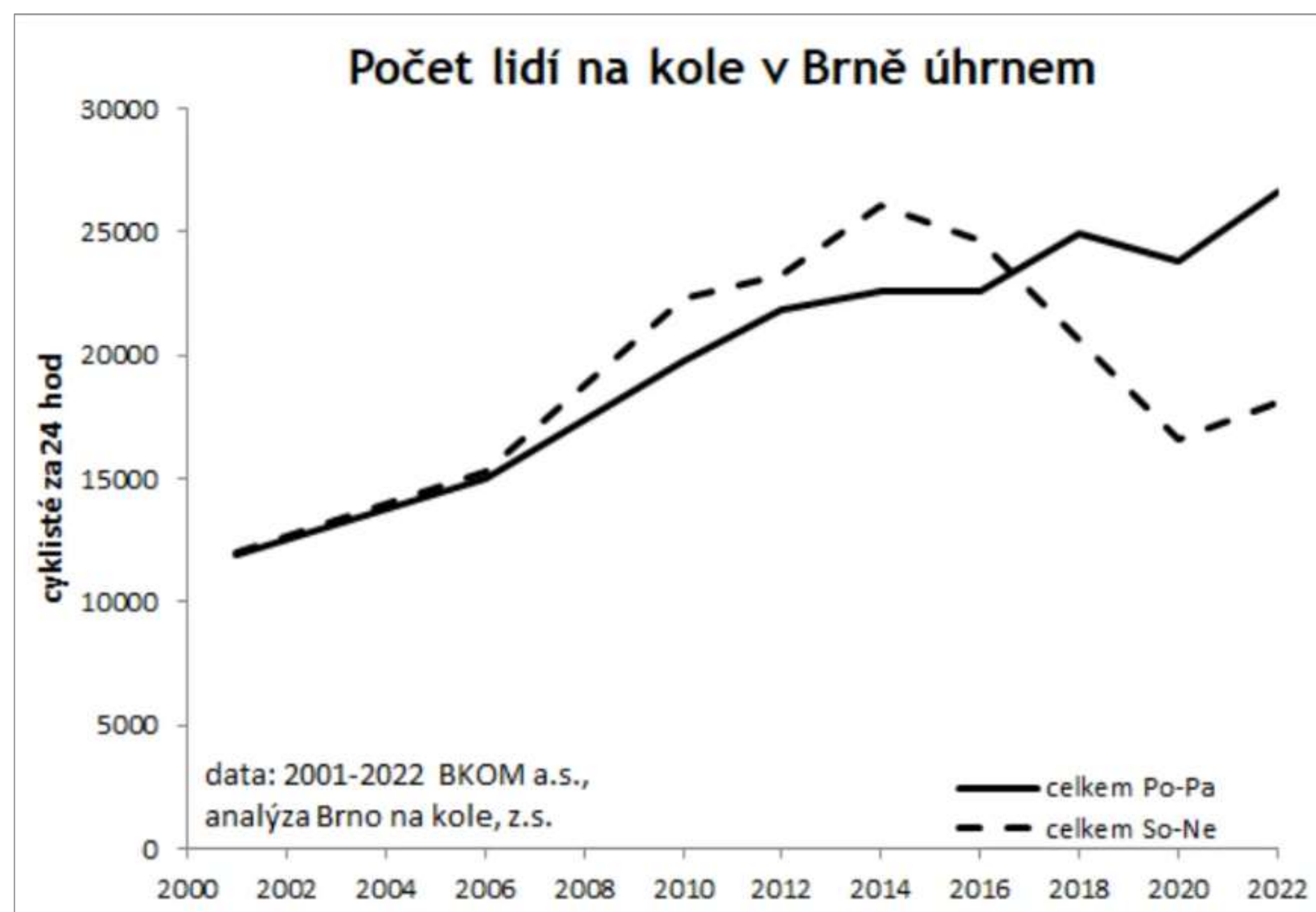
- zastaralý dokument
- chybí definice priorit
- reflexe nových trendů
- prioritní páteřní síť
- principy a standardy
- cyklodoprava jako součást velkých projektů



# Brno není Amsterdam



# Brno není Amsterdam



# Analytická část

## VŽDYŤ TO NEMÁ CENU, V BRNĚ STEJNĚ NIKDO JEZDIT NEBUDE, PROTOŽE

TO TU JE PŘÍLIŠ KOPCOVITÉ



JSOU TU ÚZKÉ ULICE A PRO  
KOLA V NICH NENÍ MÍSTO



TU MOC SNĚŽÍ, PRŠÍ, SVÍTÍ  
SLUNCE...



TO TU JE NEBEZPEČNÉ



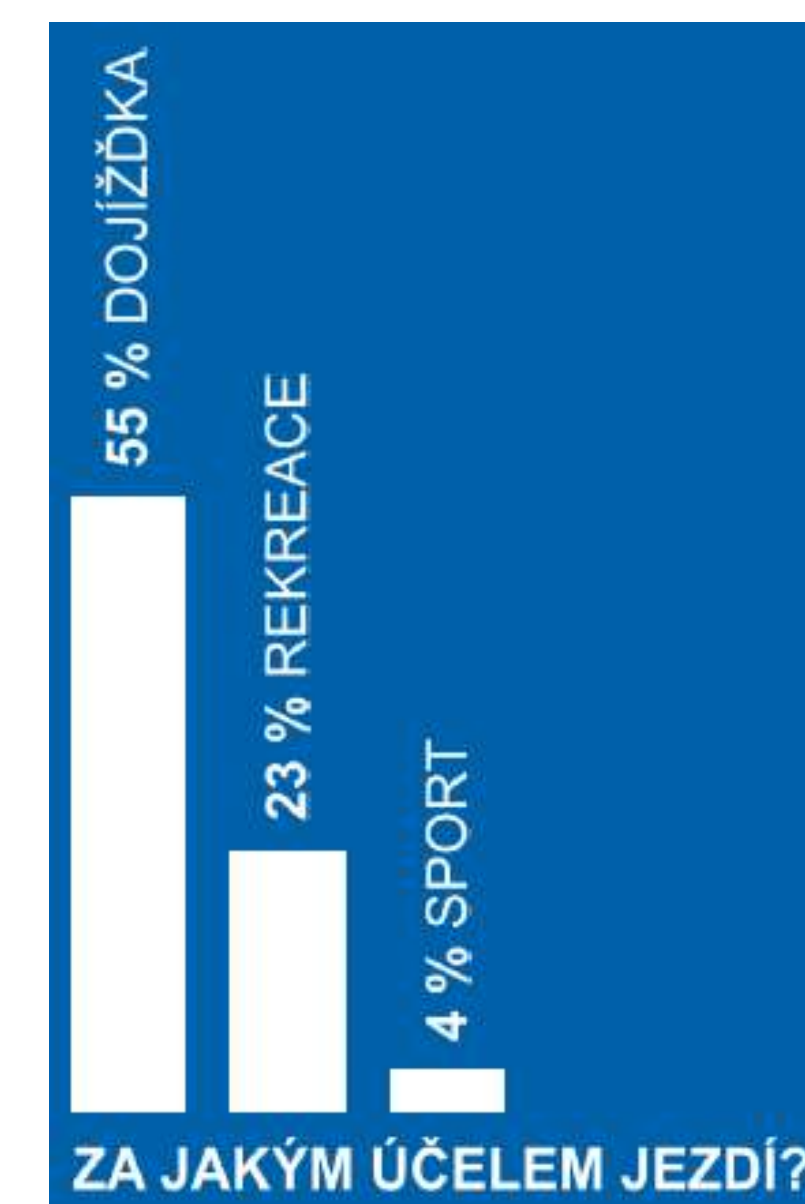
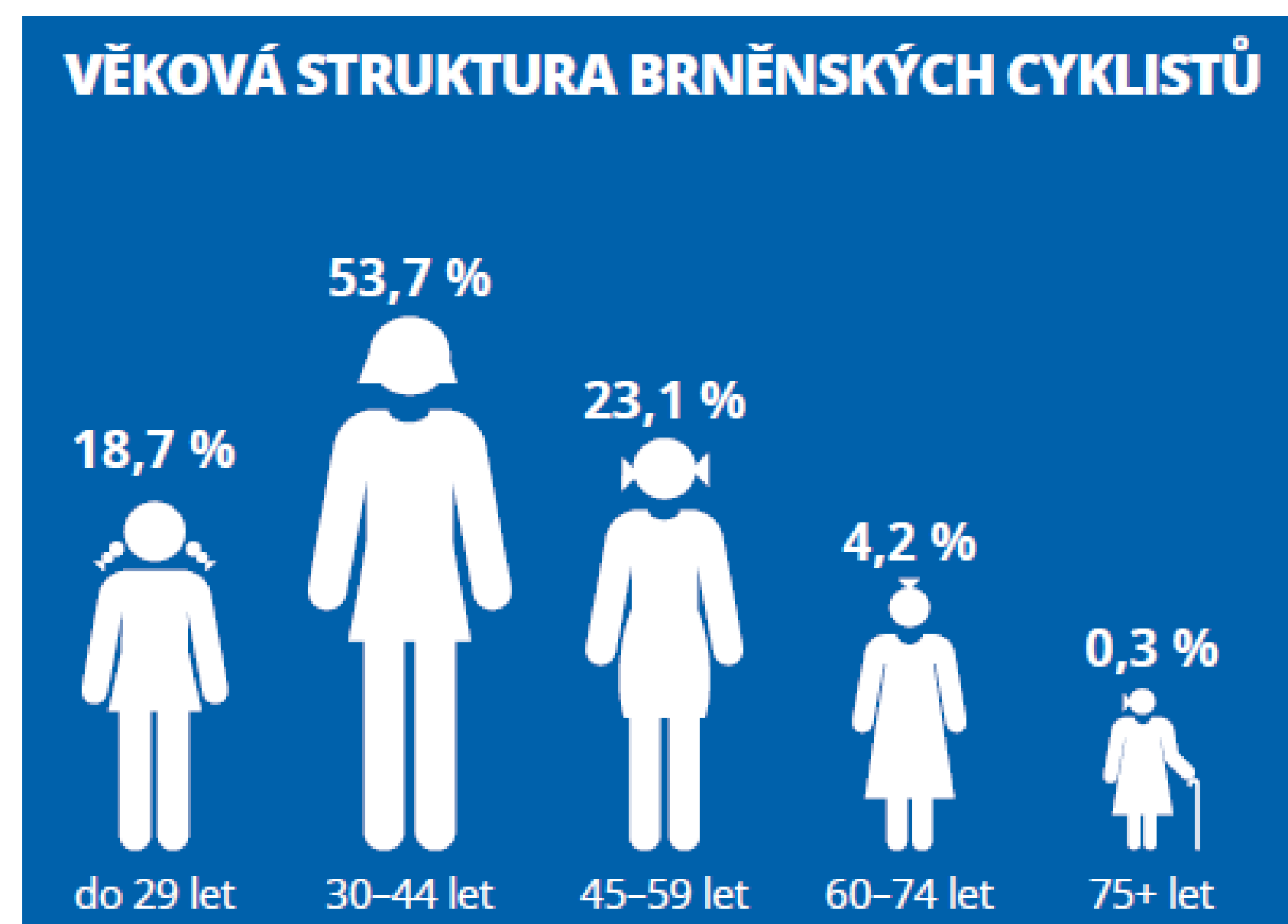
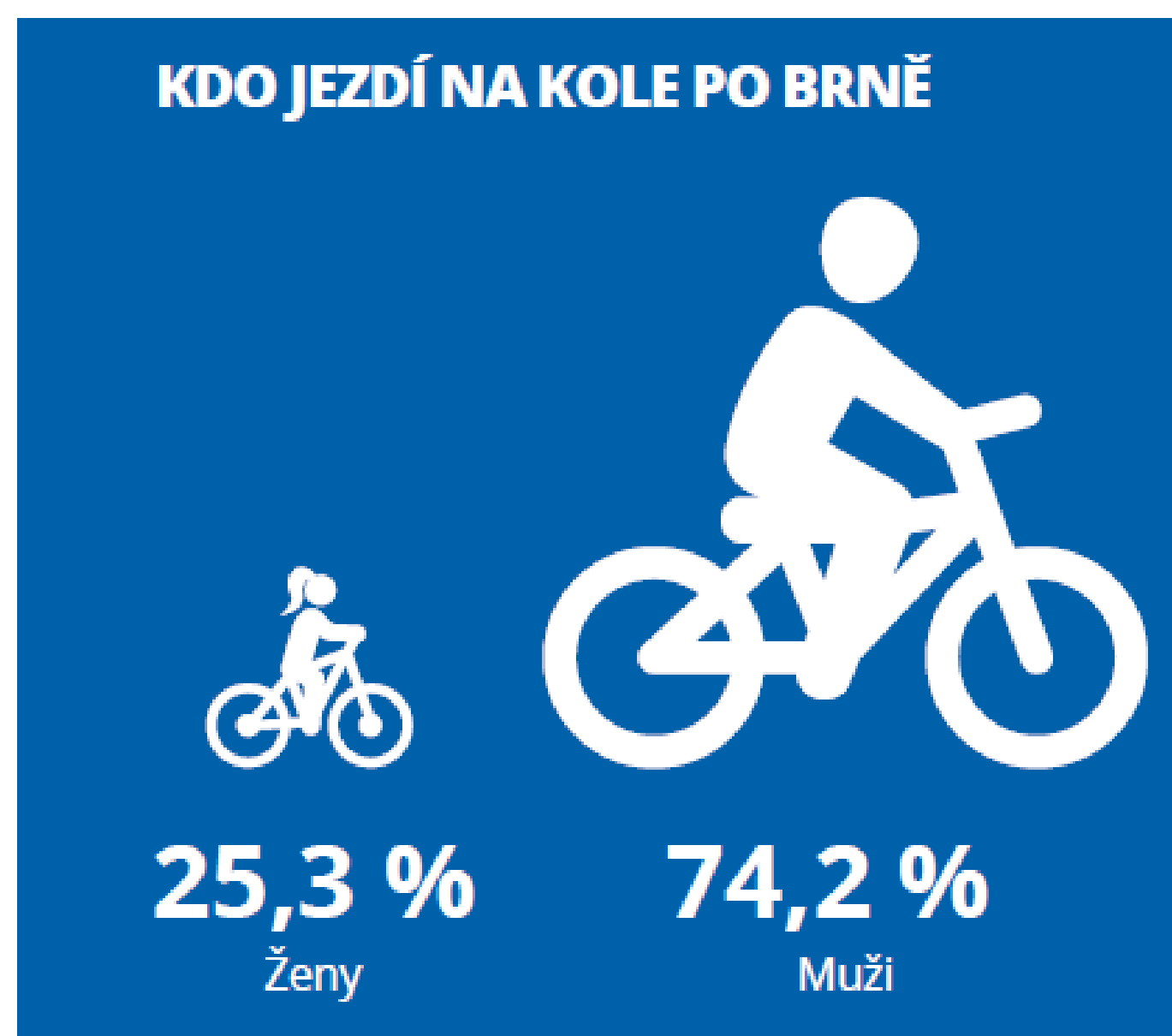
TU NENÍ TRADICE MĚSTSKÉ  
CYKLISTIKY



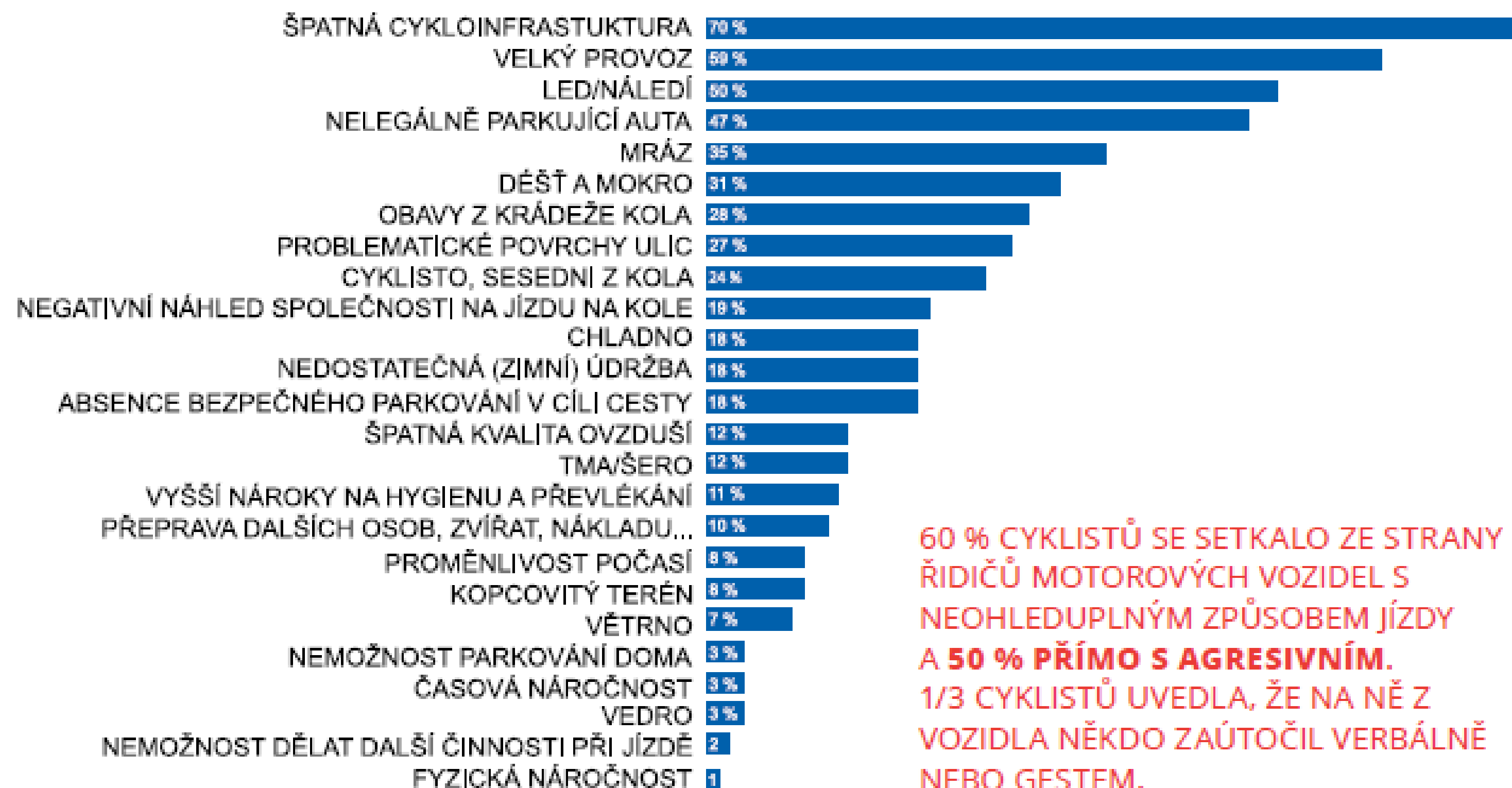
TU STEJNĚ NIKDO NEJEZDÍ



# Velká brněnská Cykloanketa

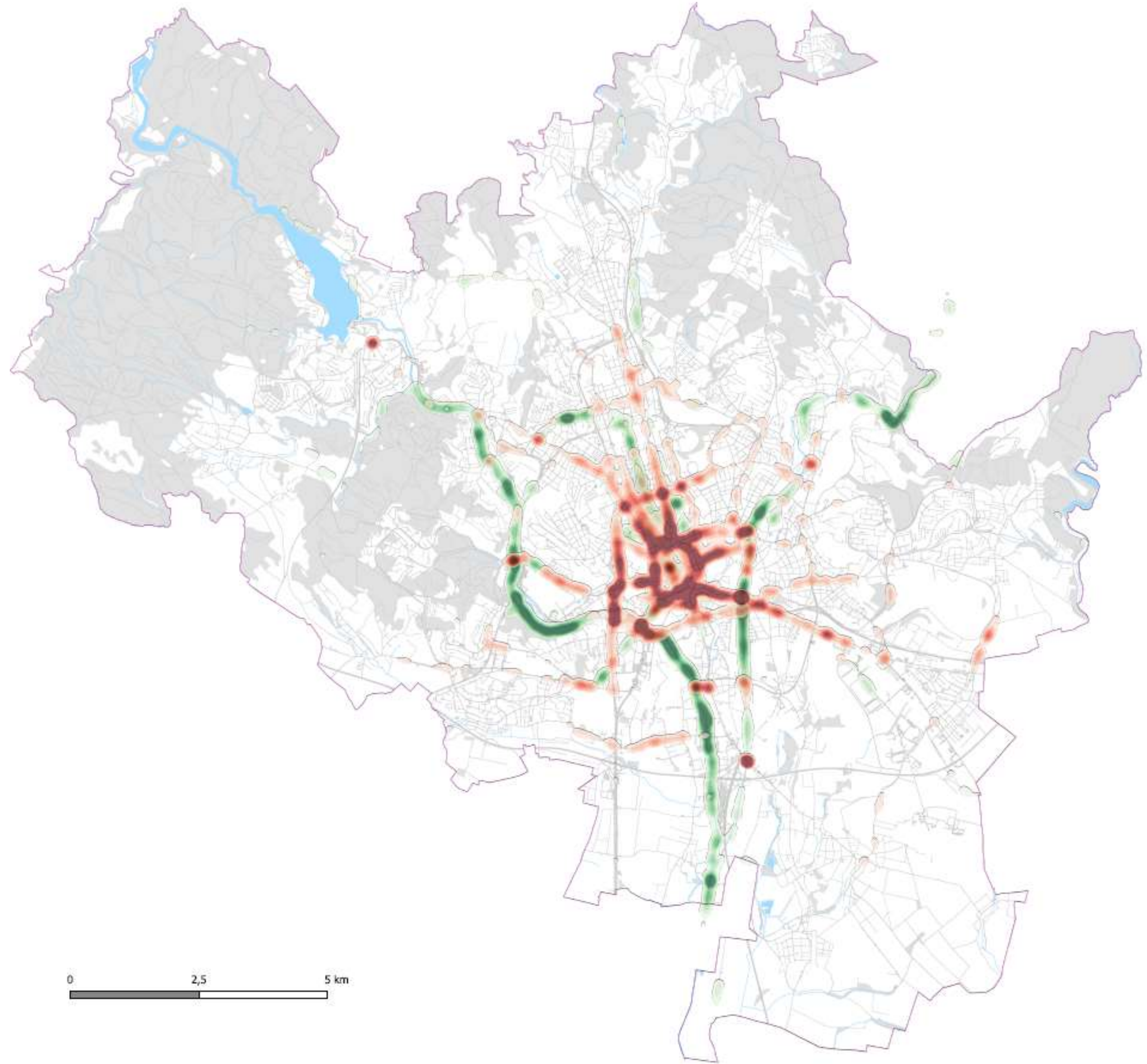


## CO VÁM NEJVÍCE VADÍ PŘI JÍZDĚ NA KOLE V BRNĚ (anebo vám brání ve větším využití kola)



NA HLAVNÍCH DVOU PROBLÉMECH S JÍZDOU NA KOLE PO BRNĚ SE SHODNOU CYKLISTI I NECYKLISTI. PŘIBLIŽNĚ 60 % NECYKLISTŮ SHODNĚ VADÍ VELKÝ PROVOZ AUT A ŠPATNÁ CYKLOINFRASTRUKTURA.

60 % CYKLISTŮ SE SETKALO ZE STRANY ŘIDIČŮ MOTOROVÝCH VOZIDEL S NEOHLEDUPLNÝM ZPŮSOBEM JÍZDY A 50 % PŘÍMO S AGRESIVNÍM. 1/3 CYKLISTŮ UVEDLA, ŽE NA NĚ Z VOZIDLA NĚKDO ZAÚTOČIL VERBÁLNĚ NEBO GESTEM.



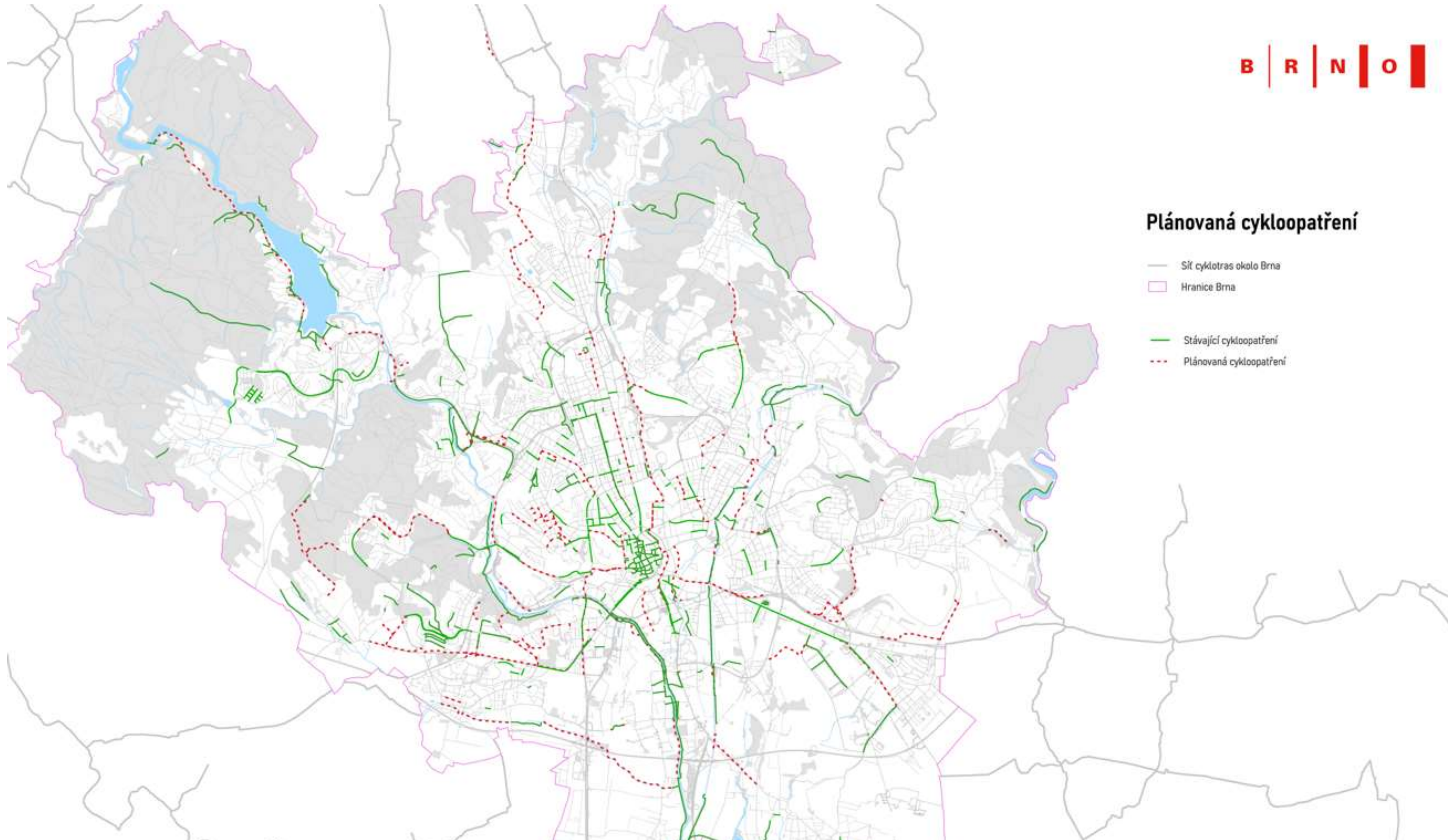
## Plánovaná cykloopatření

— Síť cyklotras okolo Brna

□ Hranice Brna

— Stávající cykloopatření

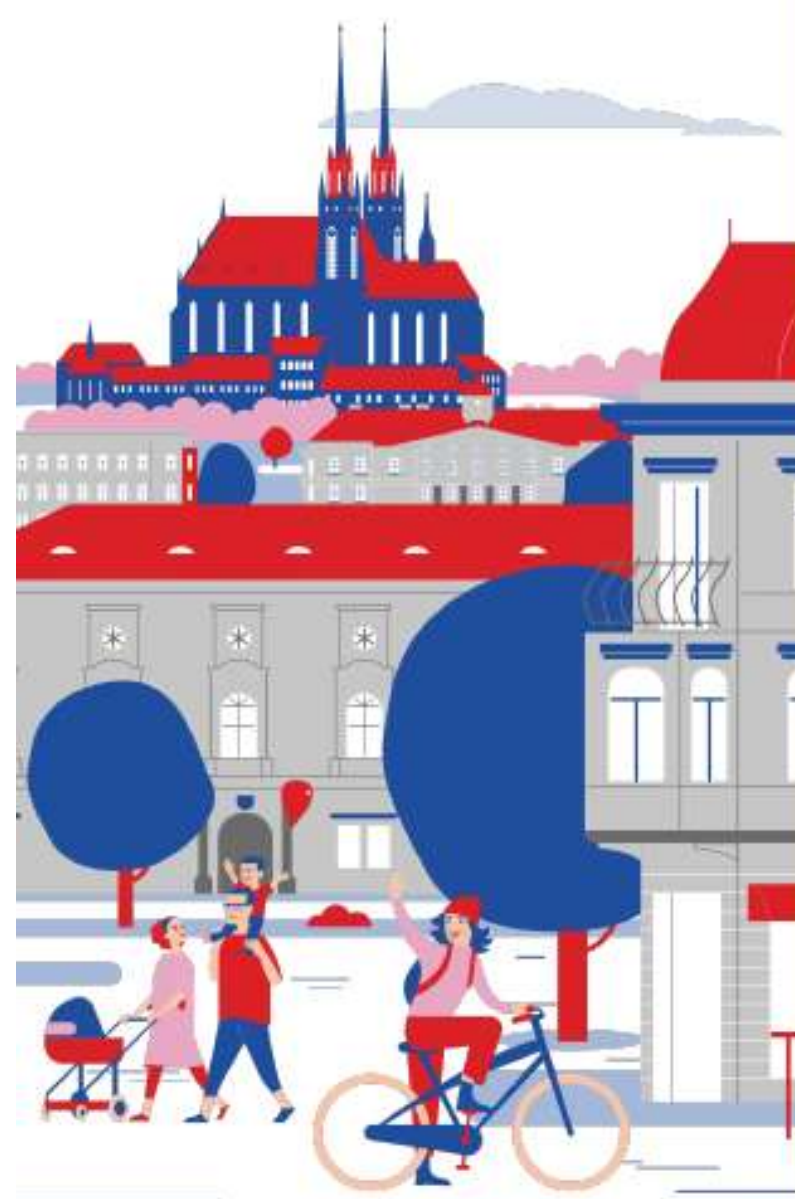
- - - Plánovaná cykloopatření





# Strategie rozvoje cyklistické dopravy

## Analytická část



# Návrh a hlavní cíle

- I. Podíl cyklistů
- II. Bezpečnost cyklistů
- III. Vhodná a dostupná síť

# Sada opatření

## I. Infrastruktura

## II. Podpora cyklodopravy

## III. Správa

	Opatření
Pilř I	1. Změny dopravního značení
	2. Nové samostatné cyklostezky
	3. <u>Cykloopatření</u> při rekonstrukci ulic a výstavbě nových komunikací
	4. Dočasná cyklistická opatření (pop-up řešení)
	5. Úprava, obnova a údržba stávajícího značení
	6. Údržba povrchů
	7. Stojany na kola
	8. Krytá a hlídaná stání pro kola
	9. <u>Servisní cyklopointy</u>
Pilř II	10. Komunikační strategie
	11. Pravidelné kampaně (ETM, DPNK a další)
	12. Podpora sdílených prostředků
	13. Dlouhodobý pronájem kol
	14. <u>Sdílená cargokola</u>
	15. Kolo + MHD
	16. <u>Cyklogistika</u>
Pilř III	17. Rozpočet rozvoje cyklistické dopravy
	18. Školení a workshopy
	19. Standardy
	20. Personál
	21. Partnerství (národní a mezinárodní)
	22. Sběr dat
	23. Sčítače cyklistů
	24. Vyhodnocování

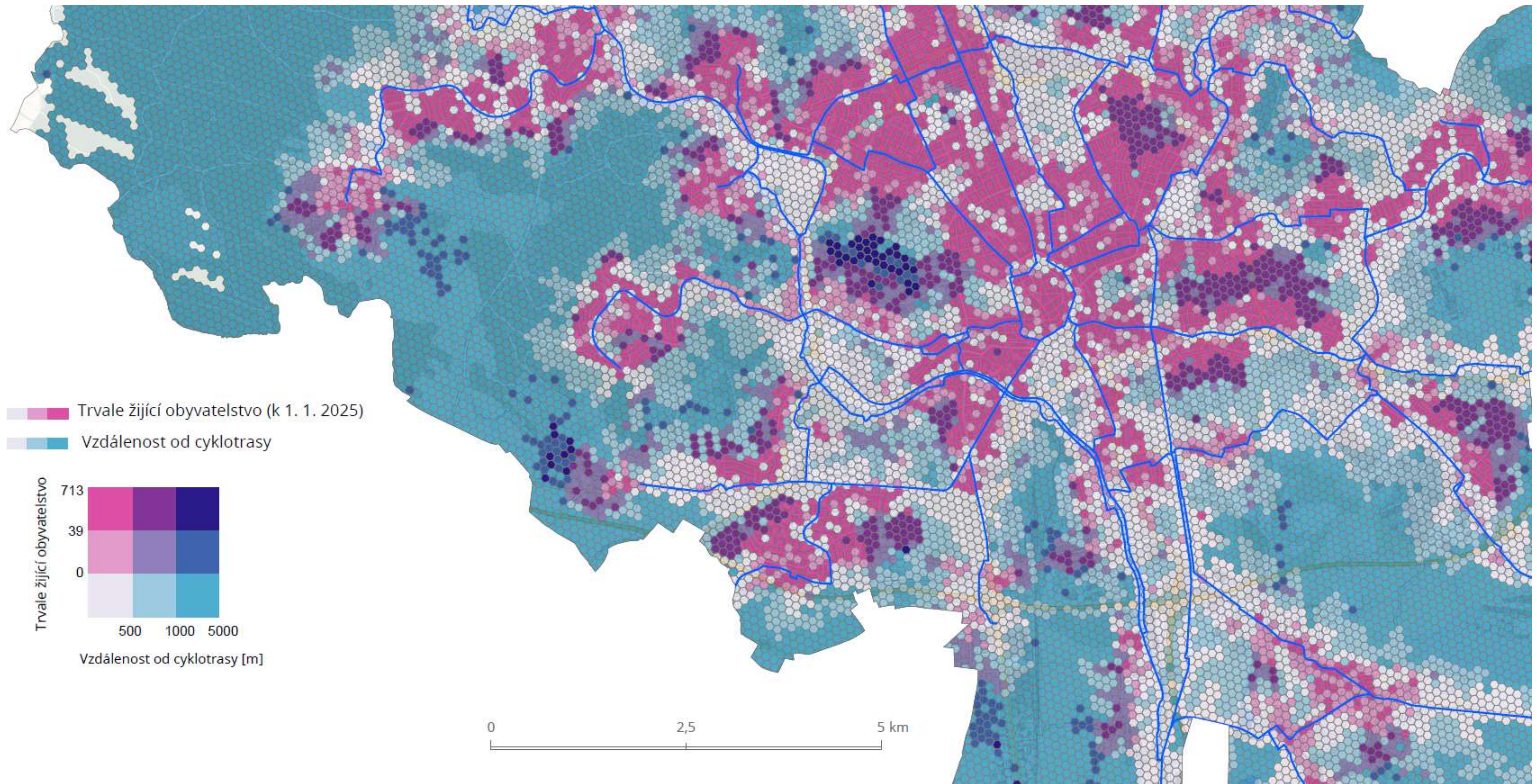


# Principy páteřních tras

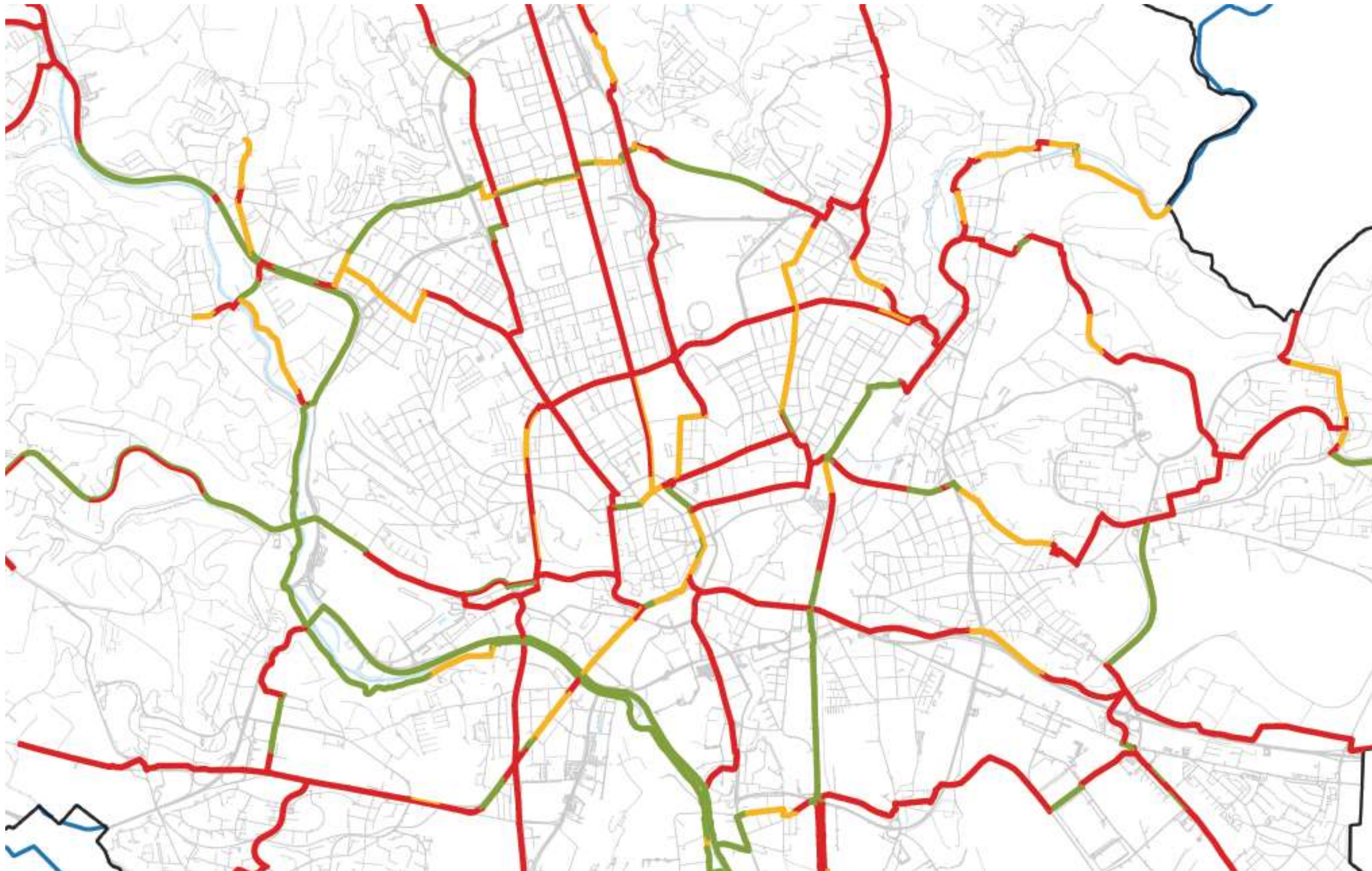
- spojují centrum města s městskými částmi okolními obcemi
- napojují lokální centra, dopravní uzly a centra vzdělávání a pracovních příležitostí
- jsou prioritní
- kombinují rekreační i dopravní charakter
- převážně radiální se dvěma okruhy
- v souladu s ÚPmB, ZÚR
- kopírují plánované záměry



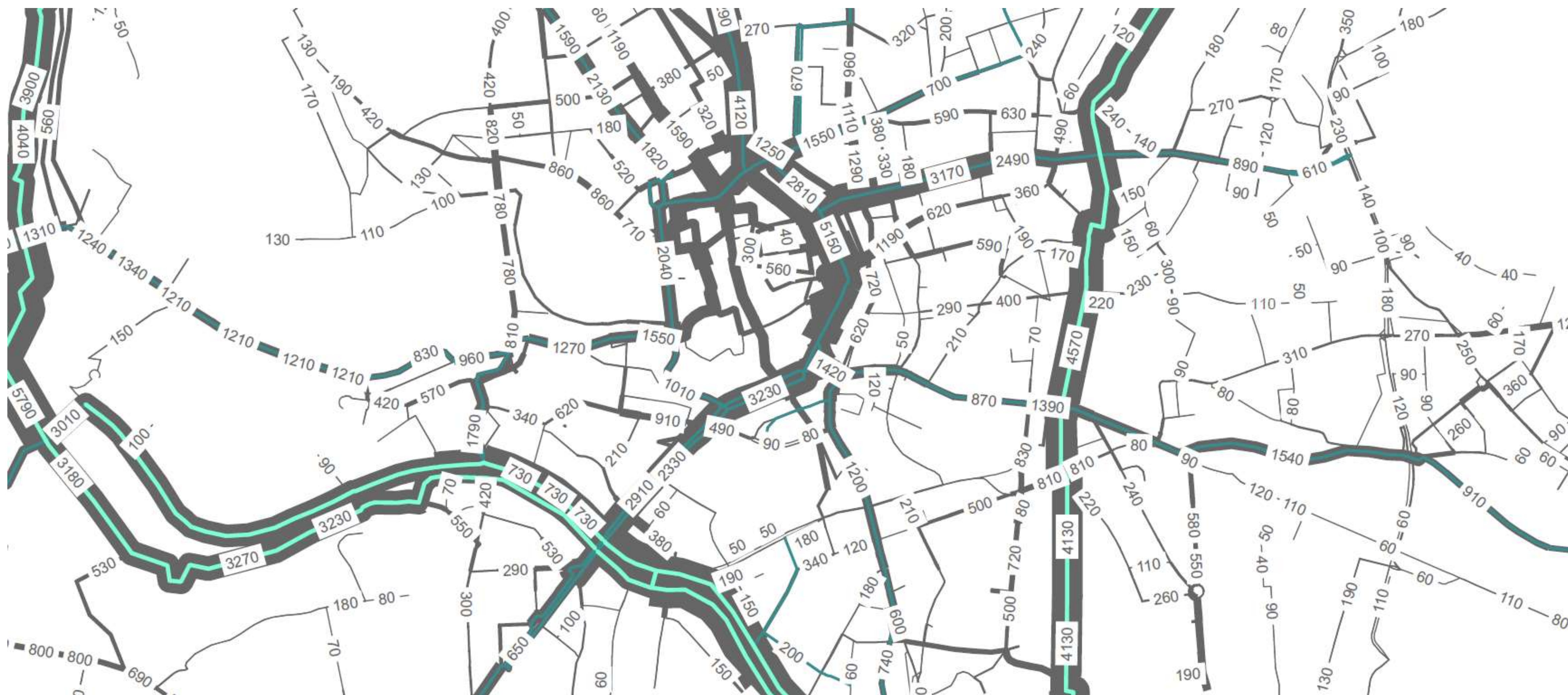
# Analýza dostupnosti



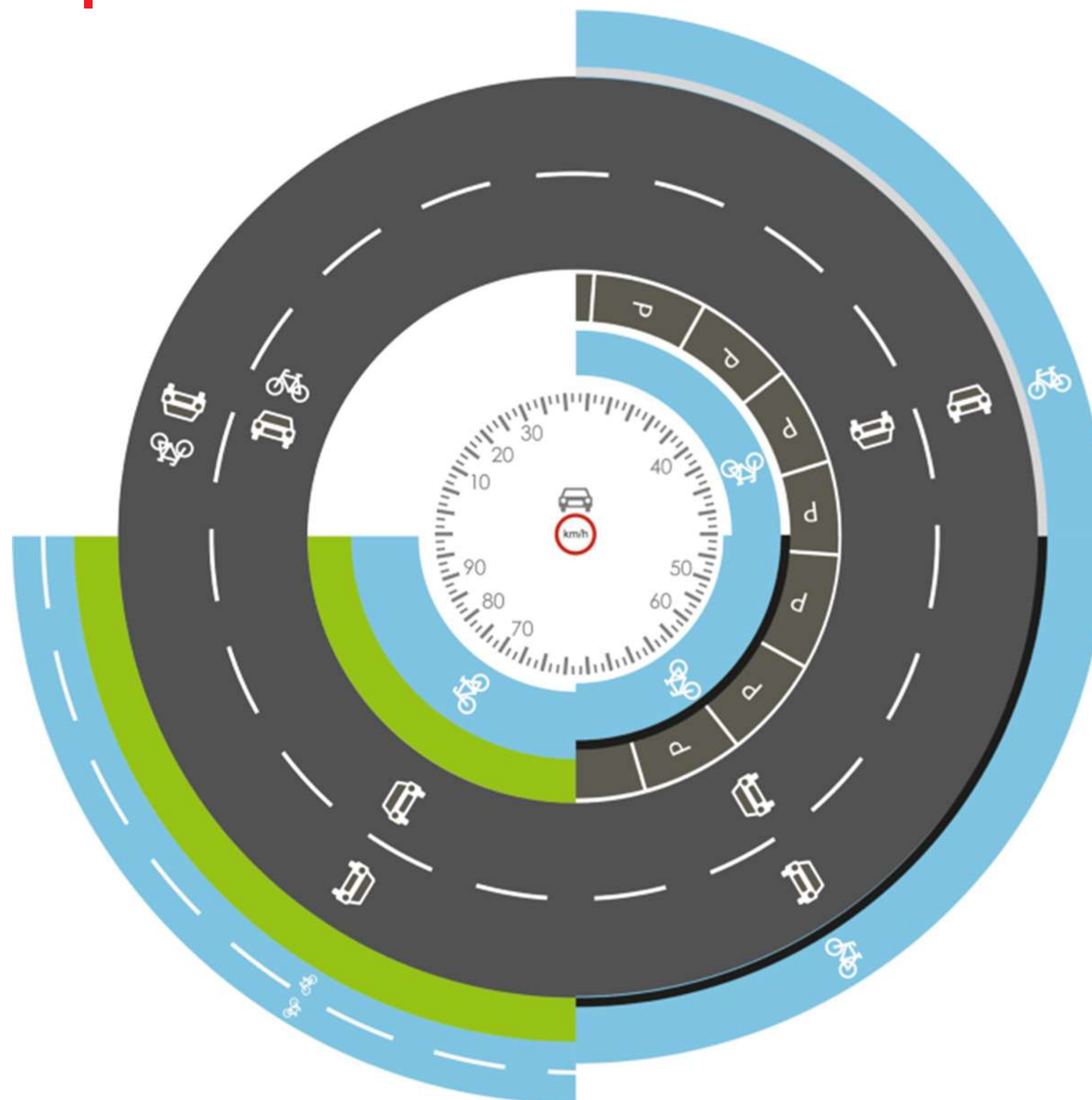
# Analýza vhodnosti



# Model cyklodopravy



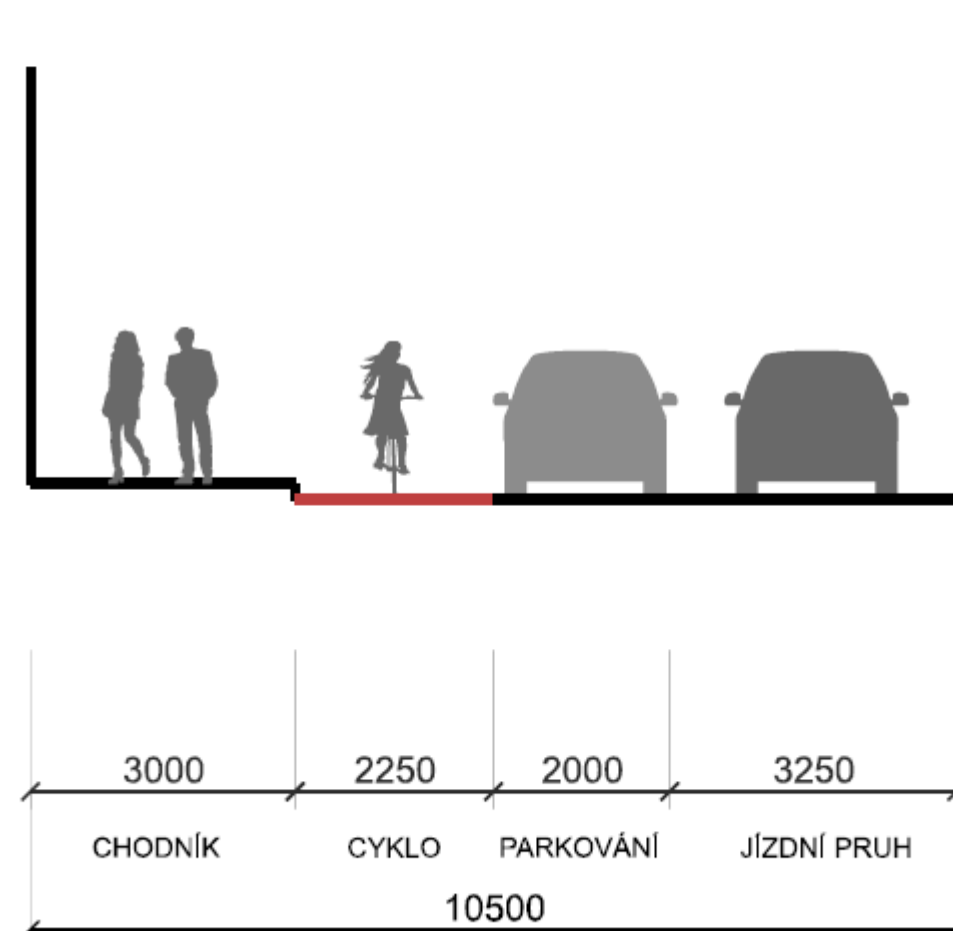
# Manuál pro volbu opatření



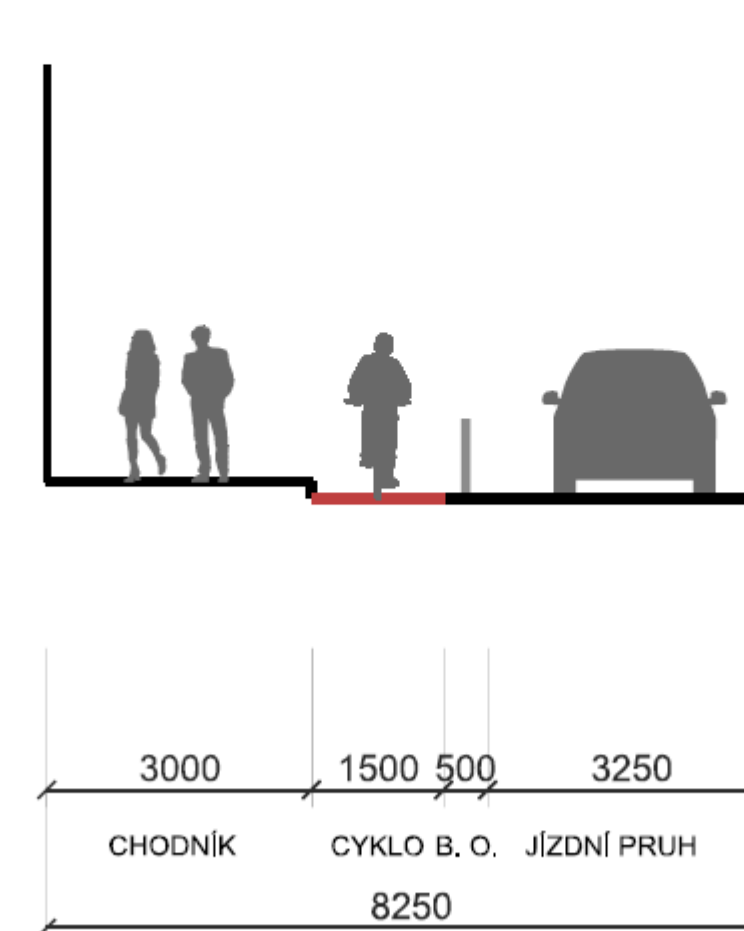
# Manuál pro volbu opatření



## VYHRAZENÝ JÍZDNÍ PRUH PRO CYKLISTY



## SAMOSTATNÝ JEDNOSMĚRNÝ CYKLISTICKÝ PÁS



## II. Podpora cyklodopravy



bikesharing



kolo + MHD



citylogistika

# III. Správa

- financování cyklodopravy
- personál
- školení x workshopy
- komunikace
- sběr dat
- standardizace postupů



## Standard odkládacích míst jízdních kol a koloběžek 2024



B | R | N | O



# Cyklodoprava a PSbBB



# Cyklodoprava a PSbBB

